

LAUDO TÉCNICO DE INSPEÇÃO DE PROJETO DE ENGENHARIA

ART DO LAUDO: 1720214703014

ART DO PROJETO VISTORIADO: 1720214645146

O seguinte documento tem o objetivo de relatar os serviços prestados pela DANIEL DORIS ENGENHARIA LTDA, inscrita no CNPJ: 37.625.978/0001-59 estabelecida na Rua Augusto de Mari, nº 3671, bairro Portão, Curitiba-PR, ao contratante, FURQUIM & JENSEN ADVOGADOS ASSOCIADOS, inscrita no CNPJ: 04.102.096/0001-50, estabelecida na Rua Inácio Lustosa, nº 888, Curitiba-PR, no período de 02 de agosto de 2021 até 20 de setembro de 2021.

Foram desenvolvidos projetos executivos de engenharia (em BIM) de uma edificação em concreto armado pelo Engenheiro Civil Daniel Dóris CREA: PR-187.019/D. O projeto consiste em uma edificação de uso comercial, térrea, de 700m², contendo 5 salas comerciais e 5 banheiros, consistindo em um projeto padrão para ser replicado em terrenos que comportam essa área e formato. Os serviços realizados foram:

- Projeto Arquitetônico, contendo plantas, cortes, elevações, tabelas de revestimento e esquadrias, detalhes de esquadrias e detalhe das áreas molhadas.

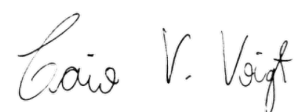
- Projeto de fundação, com um quantitativo de 657 metros lineares de estacas cravadas de 30 cm de diâmetro, contendo planta de locação das estacas, detalhamento de armadura e detalhes específicos.

- Projeto estrutural em concreto armado moldado in loco, contendo plantas de formas, cortes, detalhes específicos, detalhamento de armadura de blocos de fundação, vigas, pilares e de lajes (incluindo armadura de vigotas pré-moldadas).

- Plano de segurança contra incêndio e pânico (projeto PPCI), contendo planta com as indicações das medidas de segurança contra incêndio, sendo apresentada a posição das sinalizações de emergência e orientação, extintores de incêndio e luminárias de emergência, além de detalhes específicos e cortes da edificação.

- Projeto Hidros-sanitário, contendo planta de alimentação de água fria direta, isométrica e detalhes, plantas de instalações de esgoto e de água pluvial e detalhes específicos.

- Projeto da estrutura metálica da cobertura, em sistema de vigas perfil W apoiadas em pilares perfil tubular, contendo planta do posicionamento dos elementos, corte típico da estrutura e detalhes de fabricação e montagem.



- Projeto elétrico de baixa tensão, contendo planta das instalações, com o posicionamento das luminárias, tomadas, interruptores, quadros de distribuição, caminhamento de eletrodutos, perfilados e eletrocalhas, além de detalhes específicos.

- Projeto de SPDA, contendo planta de cobertura e térreo, com o caminhamento dos condutores e rebar e posicionamento dos captadores, além de detalhes específicos.

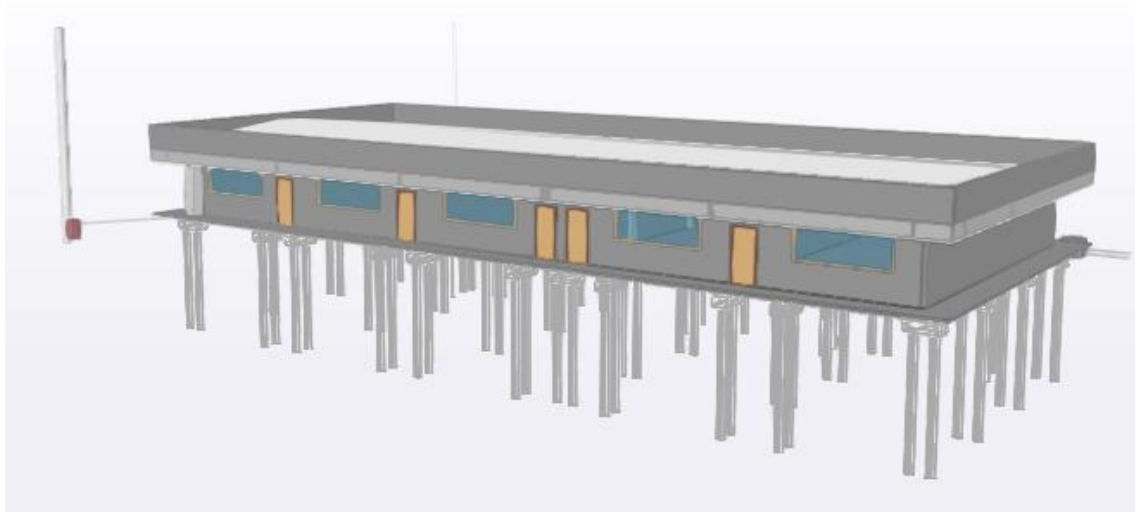
- Projeto de Telecom./ Lógica/ Telefone/ cabeamento estruturado/ CFTV, contendo planta das instalações, com o posicionamento das câmeras de segurança, sensores de alarme, pontos para telefone e rede, caminhamento de eletrodutos, perfilados e eletrocalhas, além de detalhes específicos.

- Projeto de Climatização, contendo planta das instalações mecânicas, com o posicionamento dos equipamentos e caminhamento das tubulações, além de detalhes específicos.

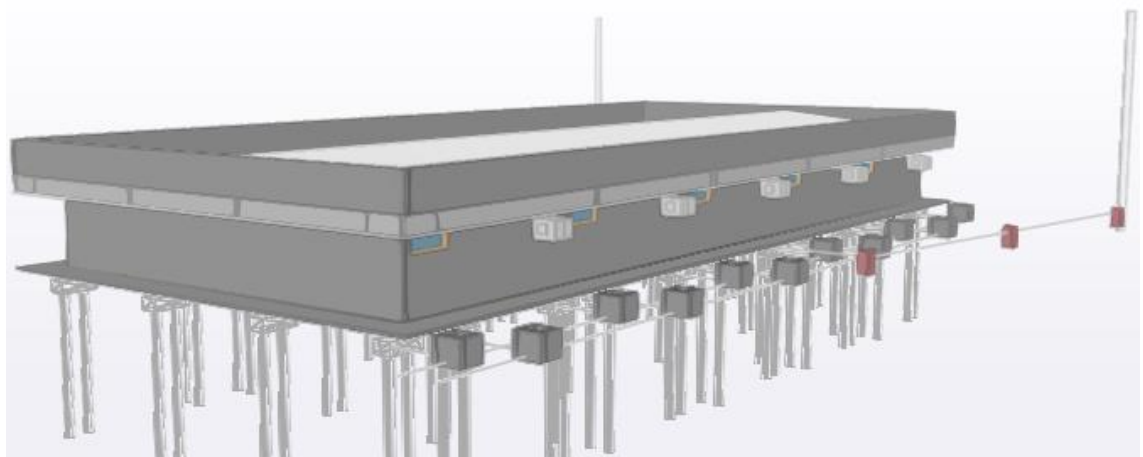
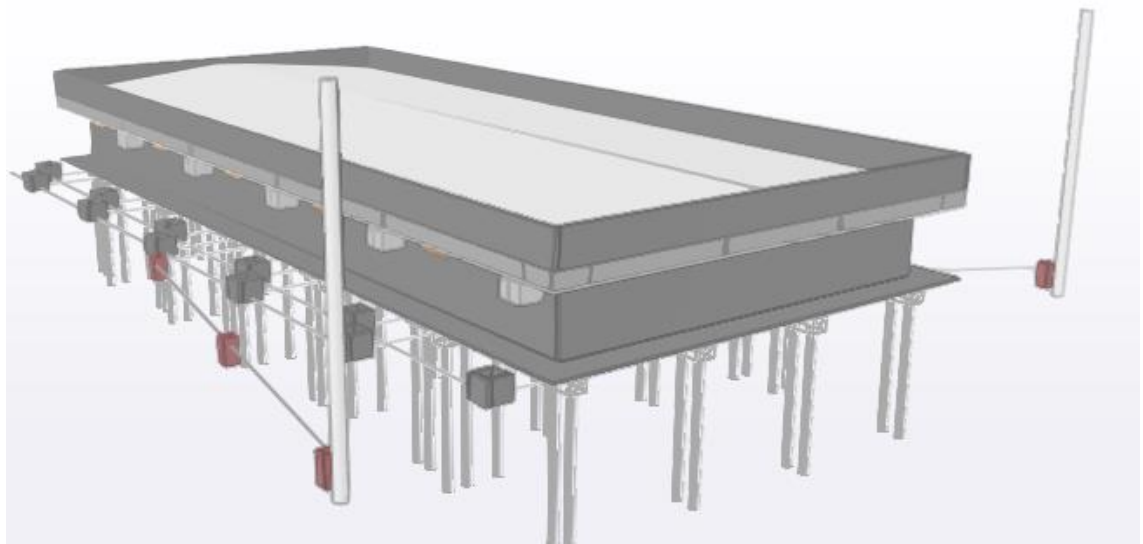
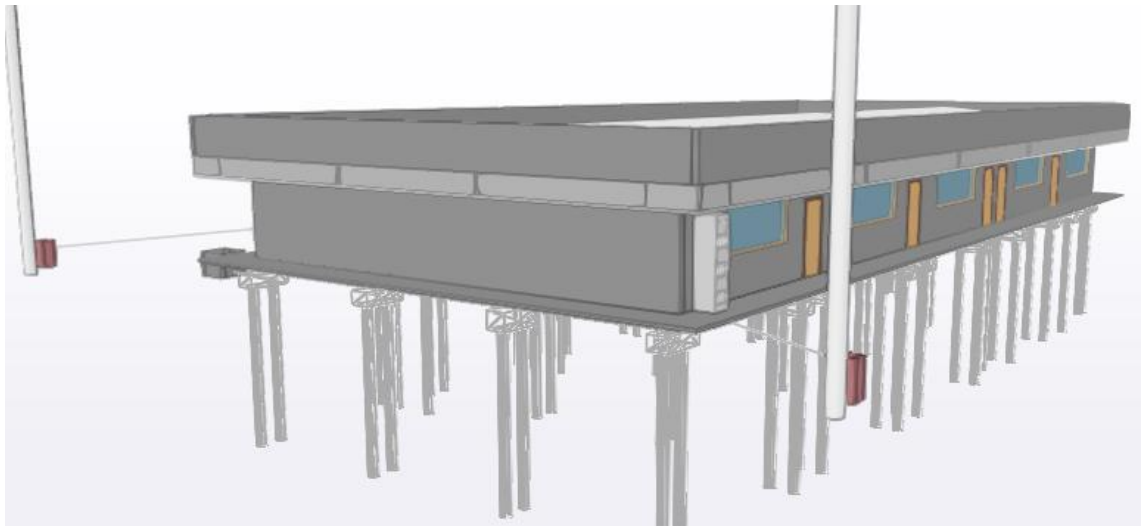
- Projeto de Impermeabilização, contendo planta da impermeabilização das áreas molhadas e detalhes de impermeabilização dos elementos em contato com solo.

- Orçamento, apresentado em planilha Excel, usando de base principal a tabela Sinapi 05/2021 não desonerada e CPOs 177 não desonerada, contendo as quantidades de cada serviço, preço unitário e preço total com BDI.

- Os projetos também são apresentados no modelo BIM, com todas as disciplinas no formato IFC 2x3, conforme exemplificado nos prints abaixo.



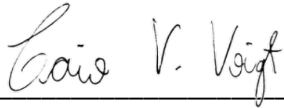
Laís V. Veiga



Luis V. Veigt

Com isso, declaro que a DANIEL DORIS ENGENHARIA LTDA realizou com responsabilidade os projetos citados, em conformidade com as normas vigentes e seguindo as boas práticas de Engenharia.

CURITIBA, 21 DE SETEMBRO DE 2021

A handwritten signature in black ink, reading "Caio V. Voigt". The signature is written in a cursive style with a horizontal line underneath it.

Eng. Civil Caio Vinícius Voigt

Crea PR-185976/D